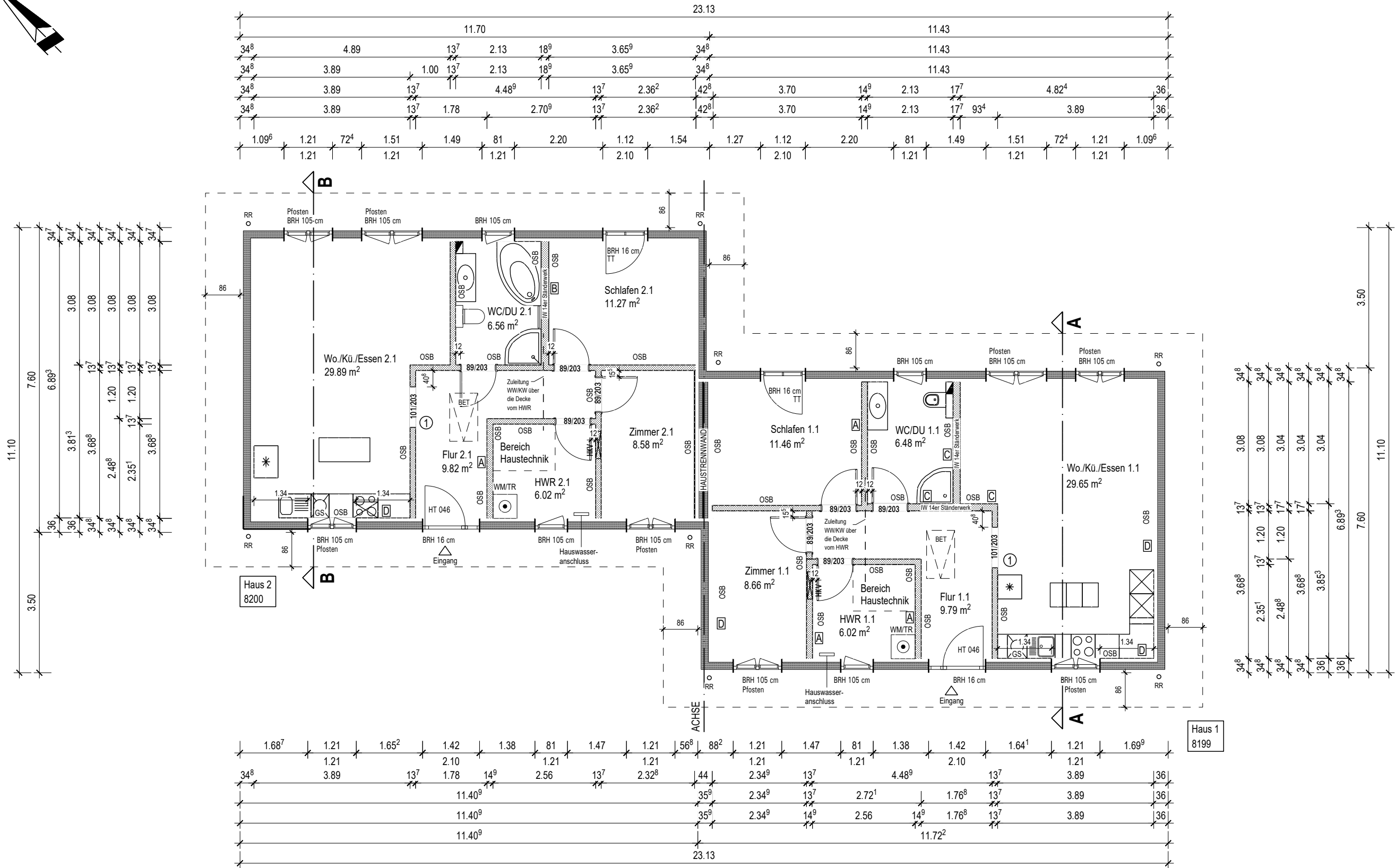


AUSFÜHRUNGSZEICHNUNG



Außenwandaufbau (35,95) [D]
67 mm Blockbohle 15 mm LS-Streifen diffusionsoffene Wand- & Dachbahn 180 mm Konstruktionsholz 180 mm Mineralfaserdämmung 15 mm OSB-Platten 58 x 38 mm Horizontallattung 60 mm Mineralfaserdämmung 12 mm OSB- Platten 12,5 mm GKF- Platten (GKFI im Bad)
Wandaufbau (44,00) Wohnungstrennwand
12,5 mm GKF- Platten (GKFI im Bad) 12 mm OSB- Platten 58 x 38 mm Horizontallattung 60 mm Mineralfaserdämmung 12,5 mm GKF-Platten 15 mm OSB-Platten 100 mm Konstruktionsholz 60 mm Dämmung (Termarock 30) 20 mm Luft 100 mm Konstruktionsholz 60 mm Dämmung (Termarock 30) 15 mm OSB-Platten 12,5 mm GKF-Platten 60 mm Mineralfaserdämmung 58 x 38 mm Horizontallattung 12,5 mm GKF- Platten (GKFI im Bad)


Außenwandaufbau (34,75)
67 mm Blockbohle 15 mm LS-Streifen diffusionsoffene Wand- & Dachbahn 180 mm Konstruktionsholz 180 mm Mineralfaserdämmung 15 mm OSB-Platten 58 x 38 mm Horizontallattung 60 mm Mineralfaserdämmung 12,5 mm GKF- Platten (GKFI im Bad)
Innenwandaufbau (13,70)
12,5 mm GKF- Platten (GKFI im Bad) 12 mm OSB- Platten 100 mm Konstruktionsholz 60 mm Mineralfaserdämmung 12,5 mm GKF- Platten (GKFI im Bad)
Innenwandaufbau (14,90) [A]
12,5 mm GKF- Platten (GKFI im Bad) 12 mm OSB- Platten 100 mm Konstruktionsholz 60 mm Mineralfaserdämmung 12 mm OSB- Platten 12,5 mm GKF- Platten (GKFI im Bad)
Innenwandaufbau (18,90) [B]
12,5 mm GKF- Platten (GKFI im Bad) 12 mm OSB- Platten 140 mm Konstruktionsholz 60 mm Mineralfaserdämmung 12 mm OSB- Platten 12,5 mm GKF- Platten (GKFI im Bad)
Innenwandaufbau (17,70) [C]
12,5 mm GKF- Platten (GKFI im Bad) 140 mm Konstruktionsholz 60 mm Mineralfaserdämmung 12 mm OSB- Platten 12,5 mm GKF- Platten (GKFI im Bad)

① Durchgangszarge

alle Innenfensterbänke bauseits

geplant für: Standardbodenplatte

- Darstellungen in den Zeichnungen gehören nur dann zum Vertragsinhalt, wenn diese in den Vertragsunterlagen vereinbart worden sind.
- Alle Fensteröffnungsmaße sind lichte Rohbauöffnungsmaße ab OK. Rohsohle.
- Alle Öffnungsmaße der bodentiefen Außenelemente und Innentüren sind lichte Öffnungsmaße ab OK. Zementestrich.
- Die in der Zeichnung angegebene Brüstungshöhe (BRH) bezieht sich auf die OK. Rohsohle.
- Ermittlung OK-Innenfensterbank: Brüstungshöhe (BRH) - Estrichstärke - Fußbodenbelag + ca. 4 cm (Fensterbank).
- Die Vermaßung des Treppenauges ist auf das Außenwandständerwerk ohne Installationsebene bezogen!

Grundriss Erdgeschoss					
Bauherr:		Bauanschrift:		Bauvorlageberechtigung:	
Tel.:					
 Westerallee 152 24941 Flensburg Tel.: 0461 / 840 85 - 0 Mail: info@fjorborg-haus.de	Zeichner:	Maßstab:	Masseinheit:	Datum:	Kürzel:
	ua	1: 100	m/cm	17.06.2021	
	Plan-Nr.:	Datum:	Änderung:		
	1/6	01.06.2022	Änderung IT WC/DU 1.1 geändert	br	
	Auftrags-Nr.:	04.10.2022	Elemente angepasst	br/mm	
8199-12		05.07.2023	AW verschoben, Entfall Schornstein	br	
		09.05.2022	Ausstattung (HT, Farbe, etc.) angepasst	br	
		23.05.2022	Ablauf / Duschen in den Bädern gleich	ua	